

AD100 説明書

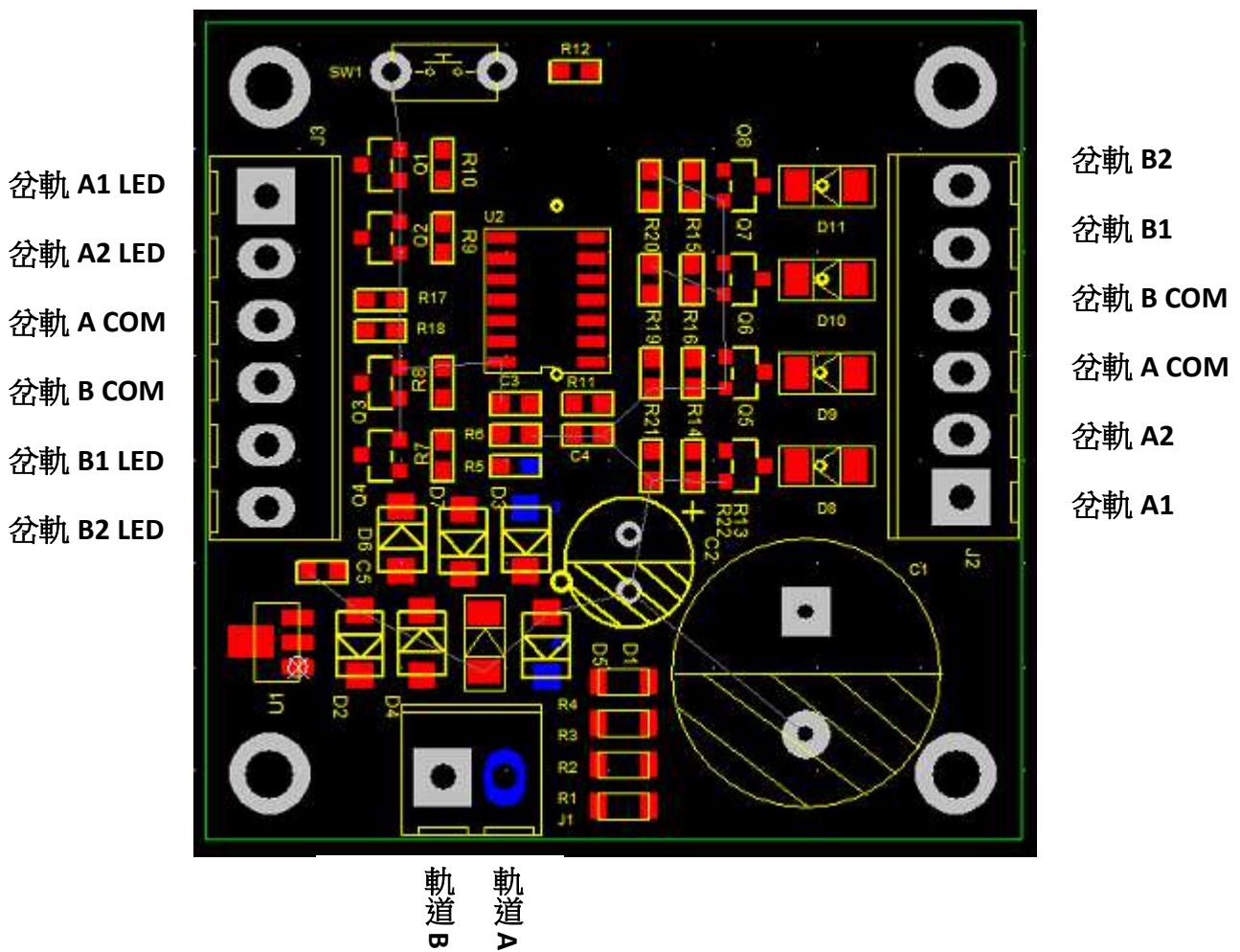
Ver.103

1. 功能

- A. HO,N 規適用.
- B. 電壓勿超過 20V
- C. 可以接各廠牌 3 線岔軌馬達
- D. 設定位址方式簡單

2. 接線方式

編輯按鈕



- 岔軌馬達可以接兩個(A 組與 B 組),燈號部分 A 與岔軌馬達 A 連動, 燈號部分 B 與岔軌馬達 B 連動

3. 設定位址

- A. 按一下編輯按鈕進入設定模式,在控制器選擇 Accessory 位址按下 C,T 各一次,就會自動儲除位址.
- B. 控制器選到剛剛設定位址按下 C,T 岔軌馬達 A 就會動作
- C. 岔軌馬達 B 位址為岔軌馬達 A 位址加 1.

4. 注意事項

- A. 請勿使用電壓超過 20V
- B. 板子上勿放置雜物及任何導電液體,以免電路燒毀
- C. 請勿更換電路板上零件,以免損壞
- D. 請勿將端子兩端短路.